

Тензометрический преобразователь давления Тип 4 ADM-35

Общее назначение

4 ADM-35 служит для измерения давления при переработке пластмасс в технологических процессах и химической промышленности..

Преобразователь давления работает по тензометрическому принципу измерения.

Технические характеристики

Номинальные условия эксплуатации
по DIN 16 086 и DIN IEC 770/5.3

Диапазоны измерений
см. данные для заказа

Предел перегрузки
<1000 бар 1,5-кратный верхний предел
>1000 бар 1,2-кратный верхний предел

Материал деталей, соприкасающихся с измеряемой средой
серийно: нержавеющая сталь,
№ 1.4545 /1.4541
на выбор: Inconel® 2.4668 или
Hastelloy® 2.46.10

Измерительная головка
Анодированный алюминий

Выход
см. данные для заказа

Влияние температуры окружающей среды на измерительную мембрану
Дрейф нулевой точки: $\pm 0,02$ %/K
Дрейф интервала измерений: $\pm 0,02$ %/K
при отклонении от температуры калибровки +200°C

Влияние температуры окружающей среды на измерительную головку
Дрейф нулевой точки: $\pm 0,04$ %/K

Смещение нуля
 ± 3 %

Отклонение характеристики при установке поля допуска
1 % от 10 % диапазона давлений

Воспроизводимость
0,2 % от конечного значения

Напряжение питания
при выходе 432 или 433: DC 5... 10 В
при выходе 405 или 450: DC 11,5... 30 В

Калибровочное сопротивление
заложено 80 %

Допустимая температура измеряемой среды
мембрана: +20... +400°C
мембрана 18 (NAK): +20... +480°C
измерительная головка: $\leq +100$ °C

Допустимая температура окружающей среды
-30... +200 °C

Корпус
нержавеющая сталь, № 1.4301

Подключение к процессу
см. данные для заказа

Момент затяжки
макс. 30 Nm

Электрические присоединения
при выходе 432 или 433:
круглый соединительный разъем Bendix
при выходе 405:
присоединительная розетка Bendix или
присоединительная розетка Bendix с кабелем 5 м
при выходе 450:
M 12x1 /5-полюсный

Сопротивление изоляции
10 000 МОм при испытательном напряжении 100В

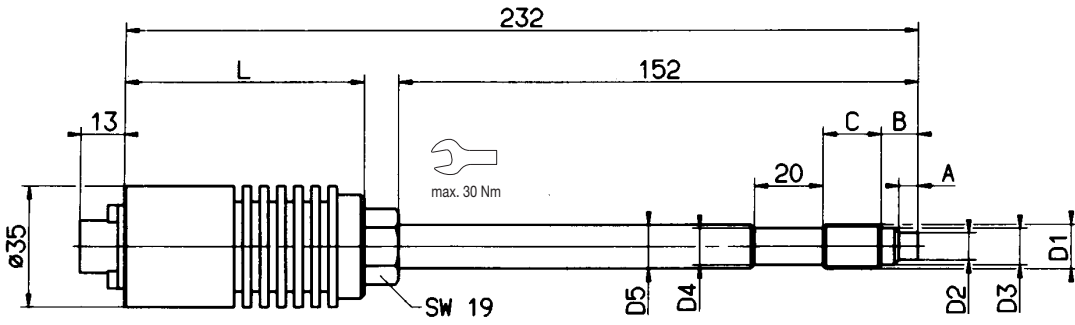
Степень защиты
IP 65 согласно EN 60 529

Рабочее положение
Произвольное

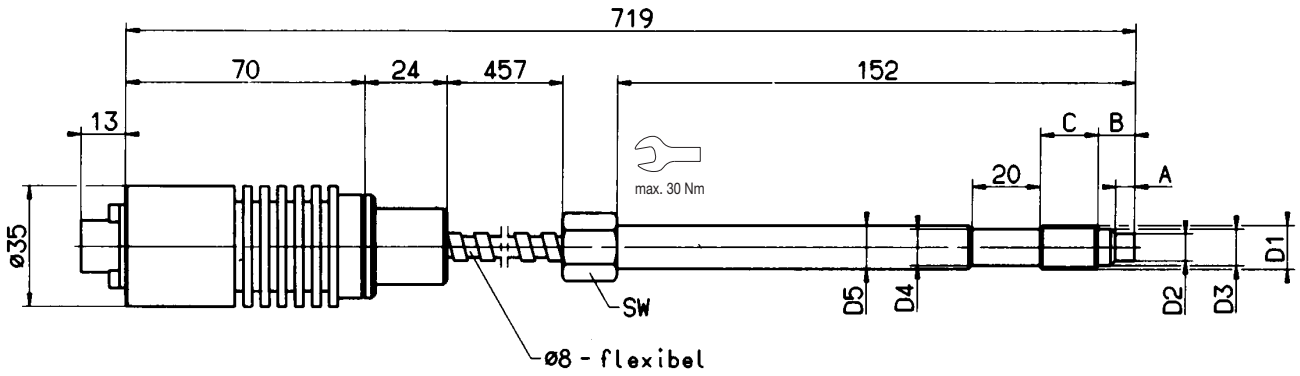
Масса
0,5 кг



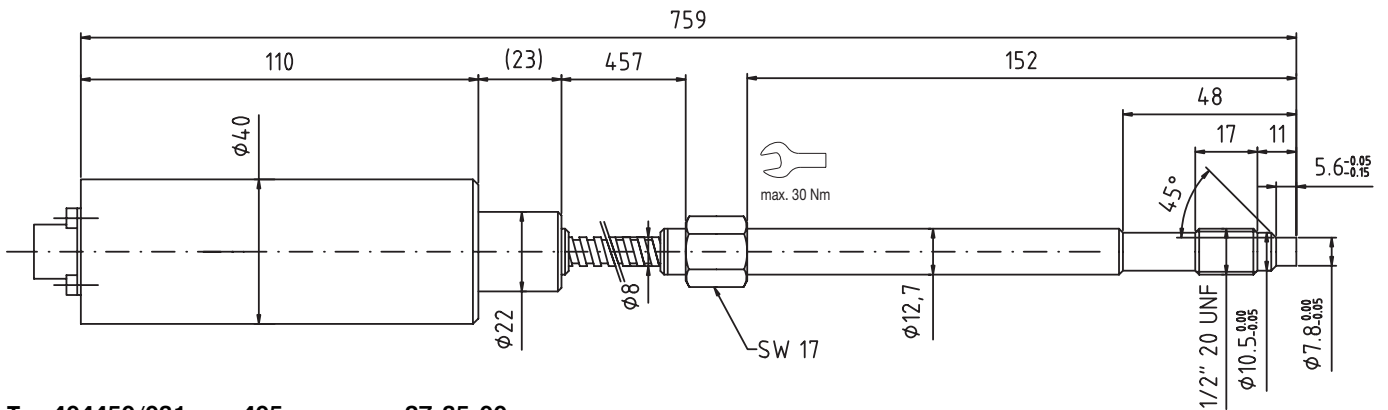
Тип 4 ADM-35



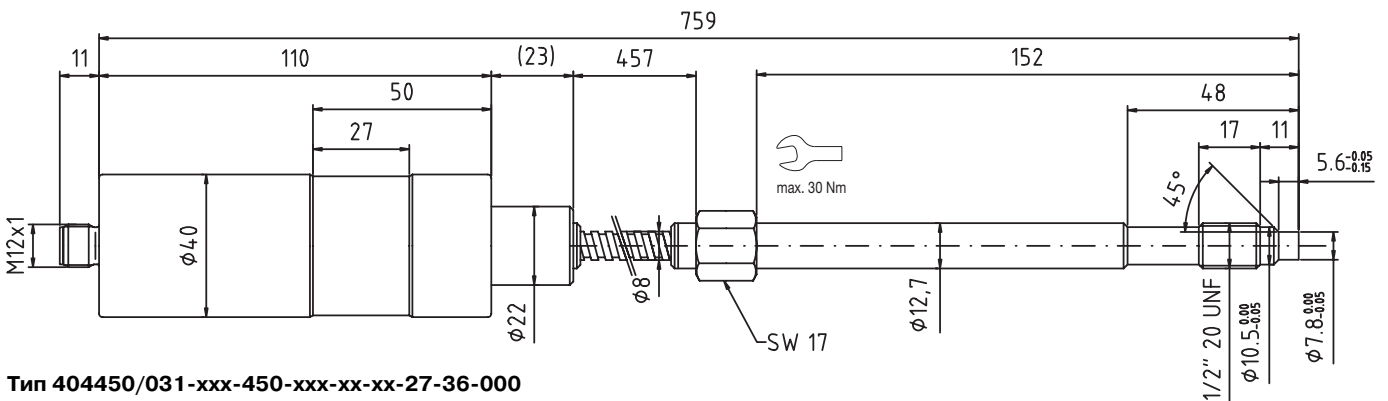
Тип 404450/000-xxx-405-xxx-xx-xx-15-35-000



Тип 404450/031-xxx-432-xxx-xx-xx-15-35-000



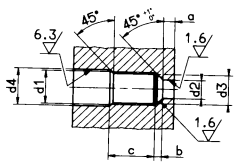
Тип 404450/031-xxx-405-xxx-xx-xx-27-35-00



Тип 404450/031-xxx-450-xxx-xx-xx-27-36-000

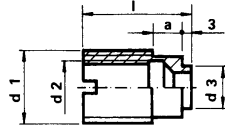
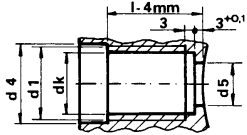
D1	D2	D3	D4	D5	A	B	C	SW
1/2" 20 UNF 2A	Ø 7,8 ^{+0/-0,05}	Ø 10,5 ^{+0/-0,05}	Ø 10,5 ^{+0/-0,5}	Ø 12,5	Ø 5,6 ^{+0/-0,1}	10,8	17	17
M 18x1,5	Ø 10 ^{+0/-0,05}	Ø 16 ^{+0/-0,1}	Ø 16 ^{+0/-0,5}	Ø 16	Ø 68 ^{+0/-0,25}	14	20	19

Посадочное отверстие



d1	d2	d3	d4	a	b	c
1/2" 20 UNF 2A	∅ 7,92 ^{+0,05/-0,0}	∅ 10,69 ^{+0,1/-0,0}	∅ 13	5,7	3,2 макс.	19
M 18x1,5	∅ 10,1 ^{+0,05/-0,0}	∅ 16,1 ^{+0,1/-0,0}	∅ 20	6,15	4 макс	25

Вставная втулка



d1	d2	Складской номер	d3	d4	d5	dk	a	l
M16	1/2" 20 UNF 2A	40/00310280	∅10 ^{+0,05/-0,1}	∅18	∅10	∅18	6	25
M24	M 18x1,5	40/00310281	∅14 ^{+0,05/-0,1}	∅ 26	∅ 14	∅ 26	10	35

Инструмент для очистки посадочного отверстия



Обозначение	Складской номер
Измерительный усилитель со светодиодным индикатором и контактами	40/00456229

Резьба	Складской номер
1/2 20 UNF 2A	40/00307891
M 18x1,5	40/00307887

Схема присоединений

Датчик давления с выходом 432, 433 или 405 (2 мВ/В или 3,3 мВ/В или 4...20мА)	Датчик давления с выходом 450 (CANopen)
<p>A сигнал+</p> <p>B сигнал-</p> <p>C напряжение питания +</p> <p>D напряжение питания-</p> <p>E напряжение питания- калибровка</p> <p>F калибровка 80%</p>	<p>1 экран</p> <p>2 напряжение питания+</p> <p>3 напряжение питания-</p> <p>4 CAN high</p> <p>5 CAN low</p>

Данные для заказа

- (1) Базовый тип**
404450 тензометрический преобразователь Jumo 4 ADM-35
давления JUMO 4 ADM-35
- (2) Расширение базового типа**
000 с неразъемным стержнем
031 с капилляром
999 специальное исполнение
- (3) Вход**
510 0... 50 бар
464 0... 100 бар
511 0... 200 бар
467 0... 400 бар
468 0... 600 бар
512 0... 800 бар¹
469 0... 1000 бар¹
471 0... 2000 бар¹
999 специальный диапазон измерения
- (4) Выход**
432 2mV/V
433 3,3mV/V
405 4...20mA, 2-х проводный
450 CANopen
- (5) Подключение к процессу**
535 M18x1,5
592 1/2 20 UNF 2A
- (6) Материал мембраны**
20 нержавеющая сталь, № 1.4545
81 Inconel® 2.4668
82 Hastelloy® 2.46.10
- (7) Измеряемая среда**
17 HG ртуть (стандартный)
18 NAK (безртутное исполнение)²
- (8) Напряжение питания**
15 DC 10V
27 DC 11,5...30V³
- (9) Электрическое присоединение**
35 круглый соединительный штекер Bendix
36 M12x1/5-полюсный⁴
69 круглый соединительный штекер Bendix с разъемом
70 круглый соединительный штекер Bendix с кабелем 5 м
- (10) Дополнительные опции**
000 нет
620 отклонение от характеристики: 0,5 % от диапазона измерения

	(1)		(2)		(3)		(4)		(5)		(6)		(7)		(8)		(9)		(10)		
Ключ заказа		/		-		-		-		-		-		-		-		-		/	
Пример заказа	404450	/	000	-	465	-	432	-	592	-	20	-	17	-	15	-	35	/	000		

¹ Кроме измеряемой среды 18
² Только для мембраны 81
³ Только для выхода 405 или 450
⁴ Только для выхода 450