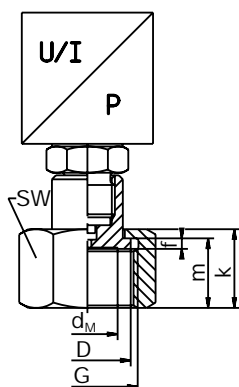


Мембранный разделитель с присоединением ISS или SMS, или RJT и накладной гайкой Тип 409778

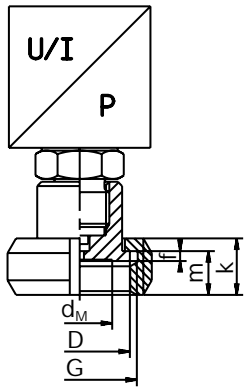
Мембранный разделитель с присоединением ISS



Технические характеристики

Присоединение к процессу	Номинальное давление, бар	Рекомендуемый мин. диапазон измерений, бар	Температурный коэффициент, мбар/10 К	Масса (без изм. прибора), кг	Размеры, мм						
					SW	dM	D	резьба G	f	m	k
DN 1"	PN 40	≥ 6	+30	0,35	47	24	33	1 1/2 x 1/8"	4	26,5	30
DN 1 1/2"		≥ 0,4	+12	0,59	62	34	47	2 x 1/8"			
DN 2"		≥ 0,1	+3	1,00	77	45	60	2 1/2 x 1 1/8"			

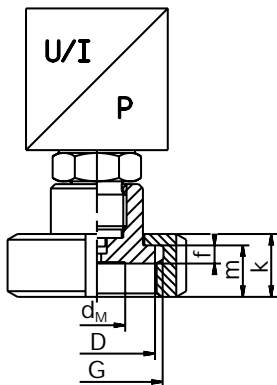
Мембранный разделитель с присоединением ISS



Технические характеристики

Присоединение к процессу	Номинальное давление, бар	Рекомендуемый мин. диапазон измерений, бар	Температурный коэффициент, мбар/10 К	Масса (без изм. прибора), кг	Размеры, мм					
					dM	D	G	f	m	k
DN 1"	PN 40	≥ 6	+30	0,22	24	35,5	Rd40 x 1/6"	3,5	15,5	20
DN 1 1/2"		≥ 0,4	+12	0,60	34	55	Rd60 x 1/6"	4	21	25
DN 2"		≥ 0,1	+3	1,00	46	65	Rd70 x 1/6"			26

Мембранный разделитель с присоединением RJT



Технические характеристики

Присоединение к процессу	Номинальное давление, бар	Рекомендуемый мин. диапазон измерений, бар	Температурный коэффициент, мбар/10 К	Масса (без изм. прибора), кг	Размеры, мм					
					dM	D	G	f	m	k
DN 1"	PN 40	≥ 6	+30	0,40	20	41	1 13/16 x 1/8"	6,4	18	22
DN 1 1/2"		≥ 0,4	+12	0,75	28	54	2 5/16 x 1/8"			
DN 2"		≥ 0,1	+6	1,00	38	67	2 7/8 x 1/6"			

Данные для заказа

- 409778 **(1) Базовый тип**
Мембранный разделитель с присоединением ISS или SMS, или RJT и накидной гайкой
- 00 **(2) дополнение к базовому типу**
нет
- 587 **(3) Присоединение к процессу**
ISS DN 1"
- 588 ISS DN 1 1/2"
- 589 ISS DN 2"
- 584 SMS DN 1"
- 585 SMS DN 1 1/2"
- 586 SMS DN 2"
- 577 RJT DN 1"
- 578 RJT DN 1 1/2"
- 579 RJT DN 2"
- 040 **(4) Номинальное давление в барах**
PN 40
- 20 **(5) Материал**
нержавеющая сталь
- 99 специальный материал¹
- 1 **(6) Заполняющая жидкость**
силиконовое масло
- 2 инертная жидкость
- 3 растительное масло
- 0000 **(7) Капилляр**
без капилляра
- 0001 с охлаждающим элементом
- 1000 капилляр 1 м
- 1500 капилляр 1,5 м
- 2000 капилляр 2 м
- 3000 капилляр 3 м
- 5000 капилляр 5 м

	(1)		(2)		(3)		(4)		(5)		(6)		(7)
Ключ заказа	409778	/	000	-		-	040	-		-		-	
Пример заказа	409778	/	000	-	558	-	040	-	20	-	3	-	1500

¹ При заказе указывается в тексте.